



ASSOCIAÇÃO ATLÉTICA DE USBOA
HOMOLOGADO
Em: 4/1/2018 *Sumário*

4º Corta Mato Cidade Cacem/São Marcos da Mente Traquina

03 de Fevereiro 2018

REGULAMENTO



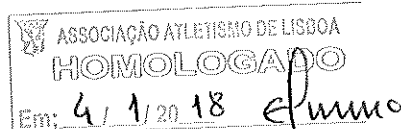
SINTRA A
CORRER

MENTE TRAQUINA ASSOCIAÇÃO DESSPORTIVA ,CULTURAL E
RECREATIVA
Telem: 964384184-966320007 - 919346765
E-mail: mentetraquina@gmail.com

CÂMARA MUNICIPAL DE SINTRA
Divisão de Desporto
Tel.: 21 923 61 35 E-mail: desp.actividades@cm-sintra.pt

1 – ORGANIZAÇÃO

A "Mente Traquina" - Associação Desportiva, Cultural e Recreativa do Casal do Cotão, em parceria com a Câmara Municipal de Sintra, vão realizar no sábado, dia 03 Fevereiro de 2018, pelas 15h00 horas, um evento desportivo de atletismo, designado por "4º Corta Mato Cidade Cacem/São Marcos da Mente Traquina".



2 – ÂMBITO

Esta prova, que está integrada no Troféu "Sintra a Correr" 2017/2018, é aberta a todos os interessados, de ambos os sexos de acordo com os escalões etários definidos no ponto 5 deste regulamento, em representação coletiva ou a título individual, desde que se encontrem de boa saúde e aptos a realizar esforços prolongados.

3 – PERCURSOS

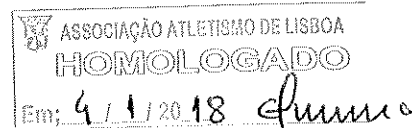
O 4º Corta Mato Cidade Cacem São Marcos da Mente Traquina é composto por 6 corridas de carácter competitivo cujos croquis se encontram disponíveis no ponto 15.

4 – PARTIDA

A concentração dos participantes será no Centro Lúdico Carlos Paredes, em São Marcos, onde funcionará também o secretariado da prova das 14h00 às 16h00.

As partidas serão dadas de acordo com o seguinte programa-horário:

| Horário | Escalões | Distância | Volts |
|---------|---|-----------|-------|
| 15h00 | Benjamins B (Masc. e Fem.) | 600m | 1 |
| 15h10 | Infantis (Masc. e Fem.) | 1000m | 1 |
| 15h20 | Iniciados (Masc. e Fem.) | 2000m | 2 |
| 15h40 | Juvenis (M/F); Jun Fem; F45 a F60; M65; M70 e Def. a pé (M/F) | 3000m | 2 |
| 16h10 | Jun. Masc.; Seniores (M/F); F35; F40; M35, M40 | 4500m | 3 |
| 16h45 | M45 a M60 | 4500m | 3 |



5 - ESCALÕES

Os escalões etários são os seguintes:

| MASCULINOS | | FEMININOS | |
|------------------------|--------------------|--|--------------------|
| Escalão ⁽¹⁾ | Anos de Nascimento | Escalão ⁽¹⁾ | Anos de Nascimento |
| Benjamins B | 2007 e 2008 | Benjamins B | 2007 e 2008 |
| Infantis | 2005 e 2006 | Infantis | 2005 e 2006 |
| Iniciados | 2003 e 2004 | Iniciados | 2003 e 2004 |
| Juvenis | 2001 e 2002 | Juvenis | 2001 e 2002 |
| Juniores | 1999 e 2000 | Juniores | 1999 e 2000 |
| Seniores | 1984 a 1998 | Seniores | 1984 a 1998 |
| M 35 | 1979 a 1983 | F 35 | 1979 a 1983 |
| M 40 | 1974 a 1978 | F 40 | 1974 a 1978 |
| M 45 | 1969 a 1973 | F 45 | 1969 a 1973 |
| M 50 | 1964 a 1968 | F 50 | 1964 a 1968 |
| M 55 | 1959 a 1963 | F 55 | 1959 a 1963 |
| M 60 | 1954 a 1958 | F 60 | 1958 e antes |
| M 65 | 1949 a 1953 | Deficientes a Pé | Escalão único* |
| M 70 | 1948 e antes | (*) - O escalão único de "Deficientes a pé" só é válido para escalões etários acima de Juvenis | |
| Deficientes a Pé | Escalão único* | | |

(1) – O ano a considerar para enquadramento no escalão é 2018.

6 – INSCRIÇÕES

A participação é gratuita em todas as provas do Troféu "Sintra a Correr" 2017-2018, porém, os atletas que ainda não possuem dorsal deverão registar-se previamente através da aplicação para smartphone (disponível para Android, WindowsPhone e IOS) até quinta-feira, dia 01 DE FEVEREIRO DE 2018.

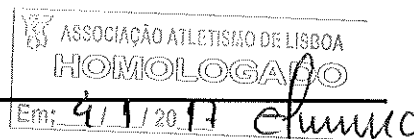
ATENÇÃO:

- Não serão aceites inscrições no dia da prova.
- Os atletas federados não podem inscrever-se por outro clube

7 – CONFIRMAÇÃO DE PRESENÇA NA PROVA

Para efeitos logísticos, todos os atletas que pretendam participar nesta prova terão de confirmar a sua presença através da aplicação "Sintra a Correr" até a data acima indicada.

A falta desta confirmação desresponsabiliza a organização pela eventual falta de brindes a atribuir aos atletas.



8 - IDENTIFICAÇÃO DOS PARTICIPANTES

Serão efetivamente desclassificados todos os atletas que, à chegada:

- Não envergarem os dorsais devidamente presos no peito com alfinetes;
- Que não sejam portadores do controlo de passagem obrigatório.

A organização, sempre que o entender, poderá exigir a identificação de qualquer participante, que para o efeito se deve apresentar munido do Bilhete de Identidade ou documento oficial que comprove a sua idade.

Caso se verifique alguma irregularidade o participante em causa será desclassificado.

9 – CLASSIFICAÇÕES

9.1 - Individual

As classificações individuais são efetuadas em função da ordem de chegada, por escalão e sexo.

9.2 – Coletiva

A classificação por equipas é elaborada de acordo com a classificação individual dos atletas de cada clube em cada escalão. Nesse sentido, serão somados os pontos obtidos por todos os atletas de cada clube em cada escalão. Assim, ao 1º classificado serão atribuídos 15 pontos, ao segundo 14 e assim sucessivamente até ao décimo-quinto classificado, a quem será atribuído 1 ponto.

A classificação coletiva será, pois o somatório dos pontos obtidos em todos os escalões por cada um dos Clubes/Entidades.

A equipa que obtiver maior número de pontos é a vencedora. Em caso de igualdade pontual, o desempate será efetuado através das melhores classificações obtidas, equipa com mais primeiros lugares, segundos lugares e assim sucessivamente.

10 - PRÉMIOS

10.1 – Individuais

Serão entregues prémios individuais aos 10 primeiros atletas dos escalões de Benjamins, Infantis, Iniciados e Juvenis e aos 3 primeiros atletas dos restantes escalões (masculino e feminino).

10.2 - Coletivos

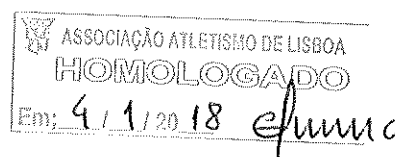
Na classificação por equipas serão atribuídos troféus às 10 primeiras equipas.

11 – INSTALAÇÕES SANITÁRIAS

A organização garante a possibilidade de utilização de instalações sanitárias do Centro Carlos Paredes – Lúdico, Cultural e Desportivo de São Marcos por todos os participantes que necessitem.

12 – SECRETARIADO

O secretariado da prova funcionará entre as 14h00 e as 17h00.



13 - RECLAMAÇÕES

Apenas serão consideradas as reclamações que sejam apresentadas no dia e local da prova e/ou as que derem entrada, via e-mail (desp.actividades@cm-sintra.pt), **até 48 horas após a disponibilização das classificações na aplicação Sintra a Correr.**

14- CASOS OMISSOS

Todos os casos omissos que não constem deste Regulamento, terão resolução de acordo com o Regulamento Geral do Troféu "Sintra a Correr" ou pela organização.

15 – CROQUIS

| MASCULINOS | | | FEMININOS | | |
|-------------|------------|------------------|-------------|------------|------------------|
| Escalão | Corta-mato | Voltas | Escalão | Corta-mato | Voltas |
| Benjamins B | 600 m | 1 Volta de 600m | Benjamins B | 600 m | 1 Volta de 600m |
| Infantis | 1000 m | 1 Volta de 1000m | Infantis | 1000 m | 1 Volta de 1000m |
| Iniciados | 2000 m | 2 Voltas 1000m | Iniciados | 2000 m | 2 Voltas 1000m |
| Juvenis | 3000 m | 2 Voltas 1500m | Juvenis | 3000 m | 2 Voltas 1500m |
| Juniores | 4500 m | 3 Voltas 1500m | Juniores | 3000 m | 2 Voltas 1500m |
| Seniores | 4500 m | 3 Voltas 1500m | Seniores | 4500 m | 3 Voltas 1500m |
| M 35 | 4500 m | 3 Voltas 1500m | F 35 | 4500 m | 3 Voltas 1500m |
| M 40 | 4500 m | 3 Voltas 1500m | F 40 | 4500 m | 3 Voltas 1500m |
| M 45 | 4500 m | 3 Voltas 1500m | F 45 | 3000 m | 2 Voltas 1500m |
| M 50 | 4500 m | 3 Voltas 1500m | F 50 | 3000 m | 2 Voltas 1500m |
| M 55 | 4500 m | 3 Voltas 1500m | F 55 | 3000 m | 2 Voltas 1500m |

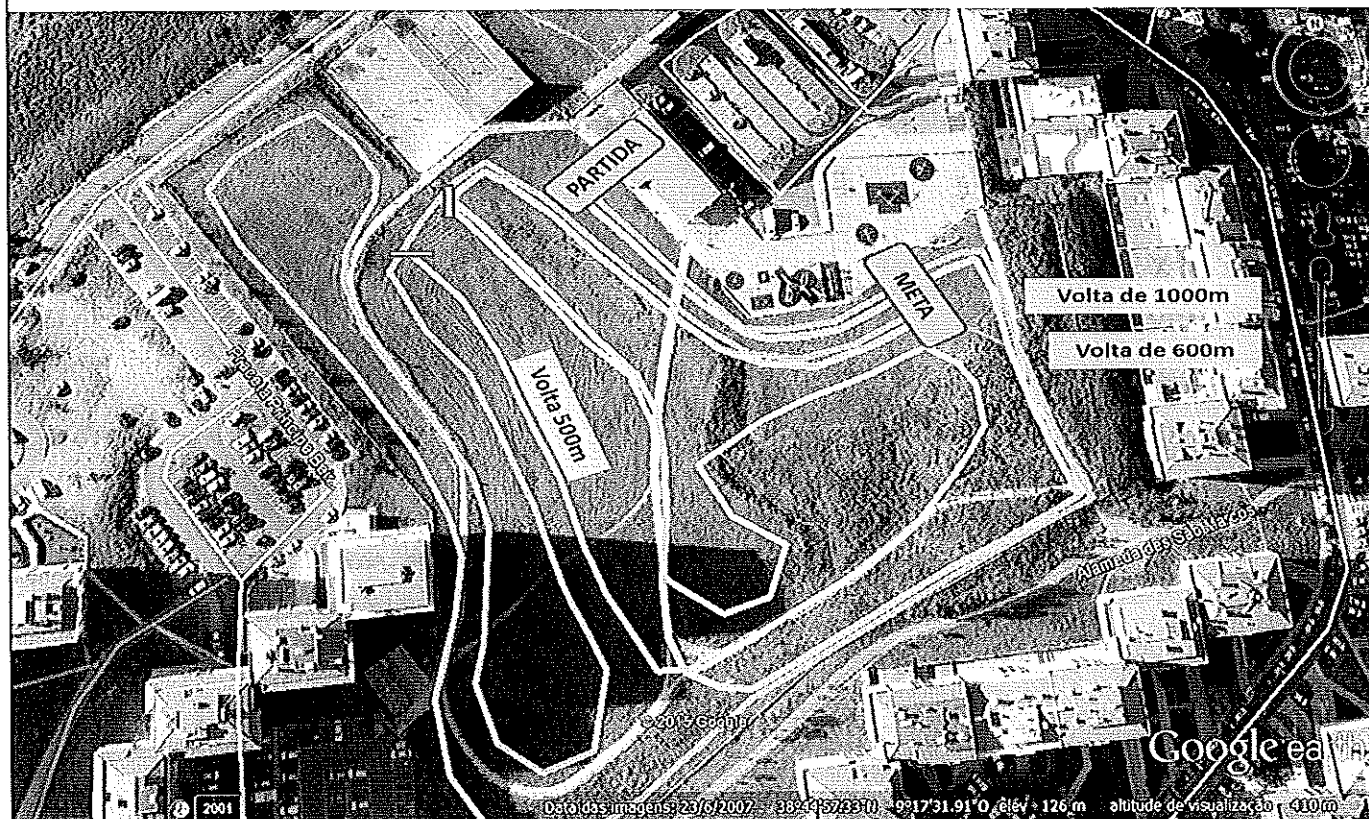
Troféu "Sintra a Correr" 2017-2018
 4º Corta Mato Cidade Cacem/São Marcos da Mente Traquina

| | | | | | |
|------------|--------|----------------|------------|--------|----------------|
| M 60 | 4500 m | 3 Voltas 1500m | F 60 | 3000 m | 2 Voltas 1500m |
| M 65 | 3000 m | 2 Voltas 1500m | Def's a pé | 3000 m | 2 Voltas 1500m |
| M 70 | 3000 m | 2 Voltas 1500m | | | |
| Def's a pé | 3000 m | 2 Voltas 1500m | | | |

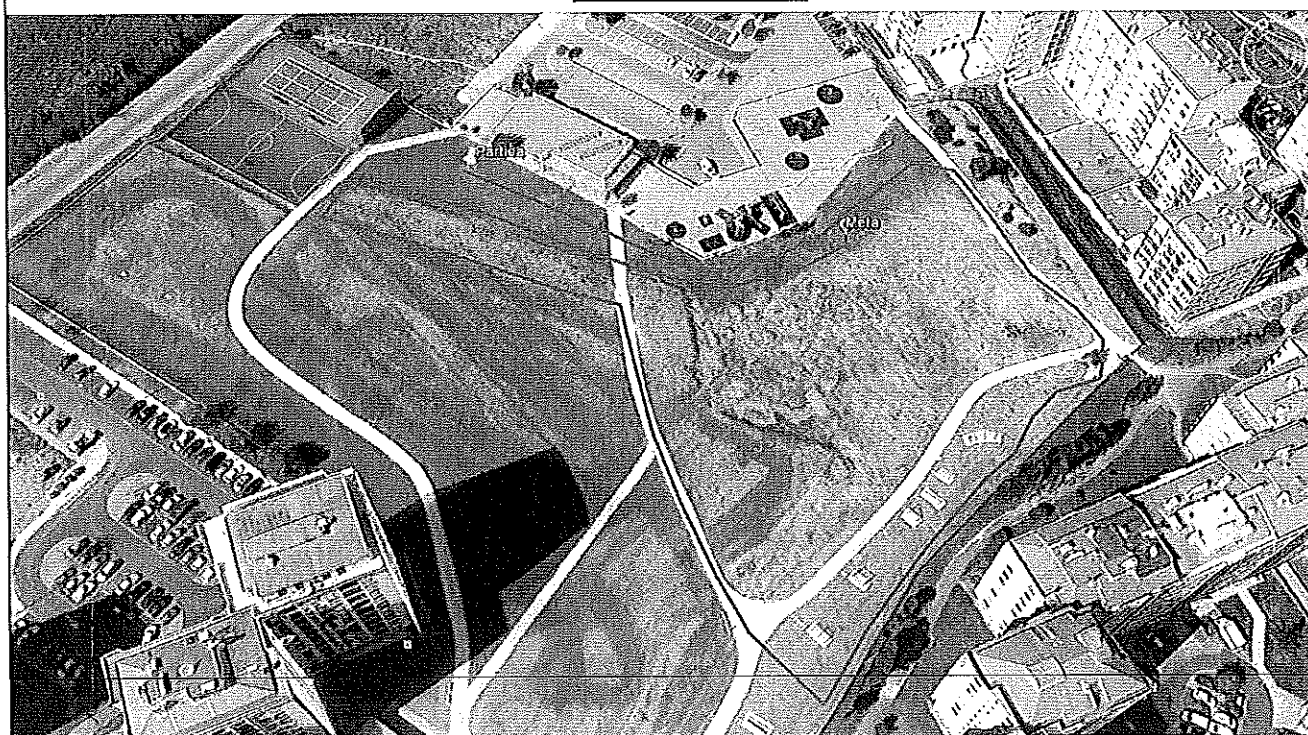
ASSOCIAÇÃO ATLETISMO DE LISBOA
HOMOLOGADO

Em: 4/1/2018 *Amunio*

CROQUI GERAL



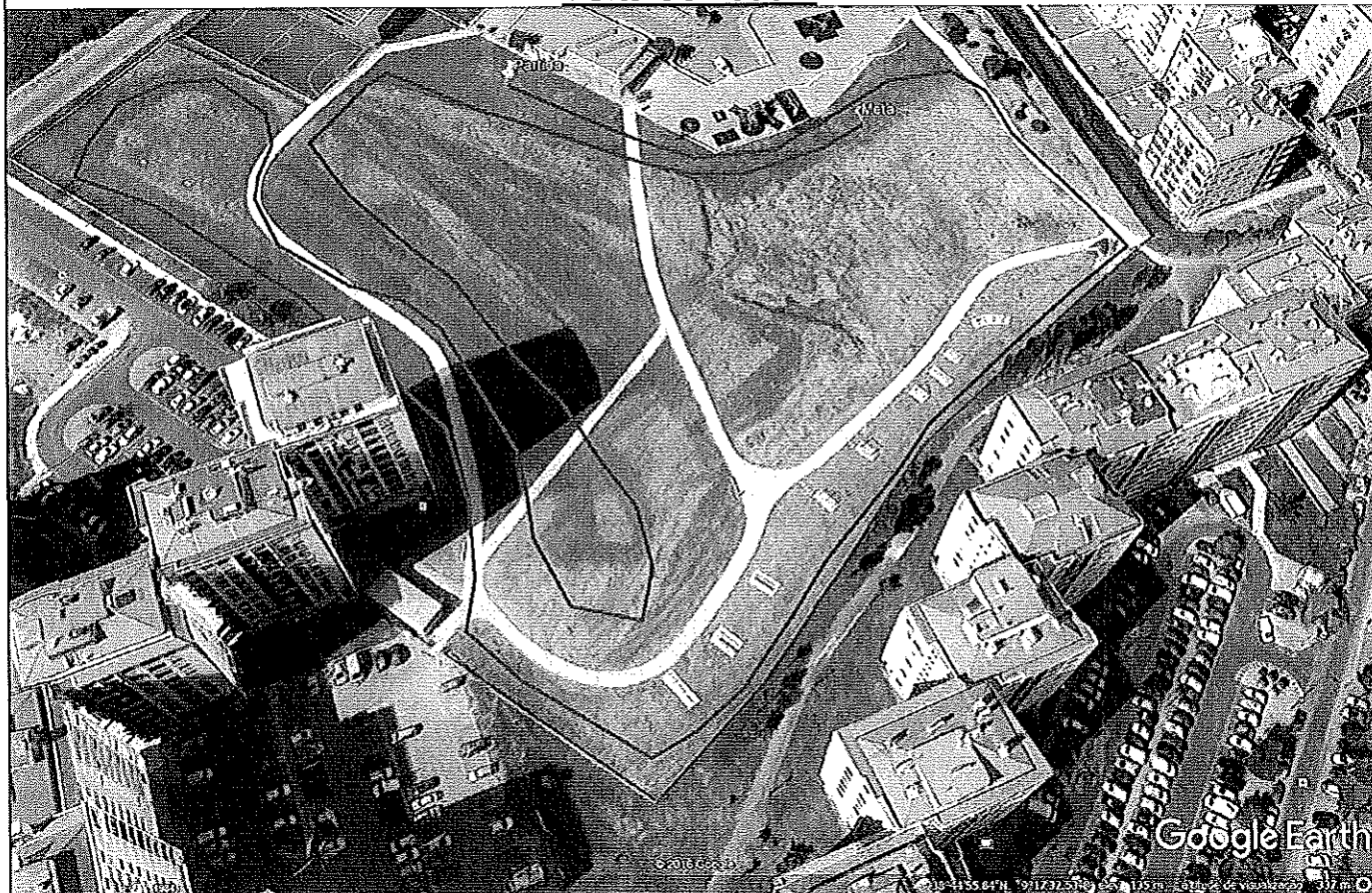
Volta de 600m



Troféu "Sintra a Correr" 2017-2018
4º Corta Mato Cidade Cacem/São Marcos da Mente Traquina

ASSOCIAÇÃO ATLETISMO DE LISBOA
HOMOLOGADO
Em: 4/1/2018 *Amma*

Volta de 1000m



Volta de 1500m

